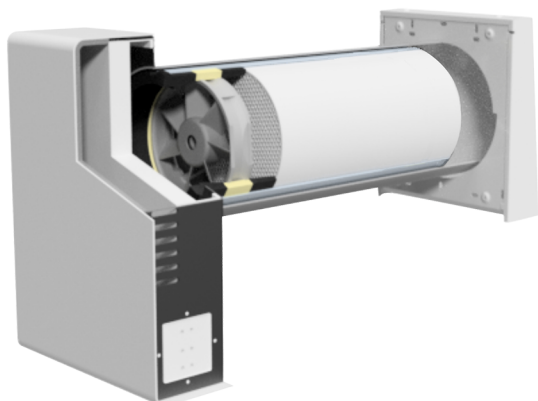


# Deph.duo S

dezentrales Lüftungssystem



## Produktbeschreibung

Sehr leiser dezentraler Push-Pull Schalldämmlüfter mit effektiver Wärme- und Feuchterückgewinnung, HEPA Filterstufe, EC-Ventilatoren, Luftmenge 18 – 50 m<sup>3</sup>/h.

## Einsatzbeispiele

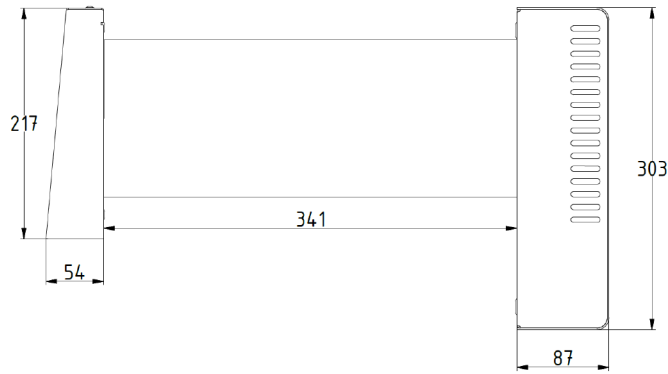
Wohnungsbau, Kleinraumwohnungen, Studentenwohnen, Altenheime

### Optionen:

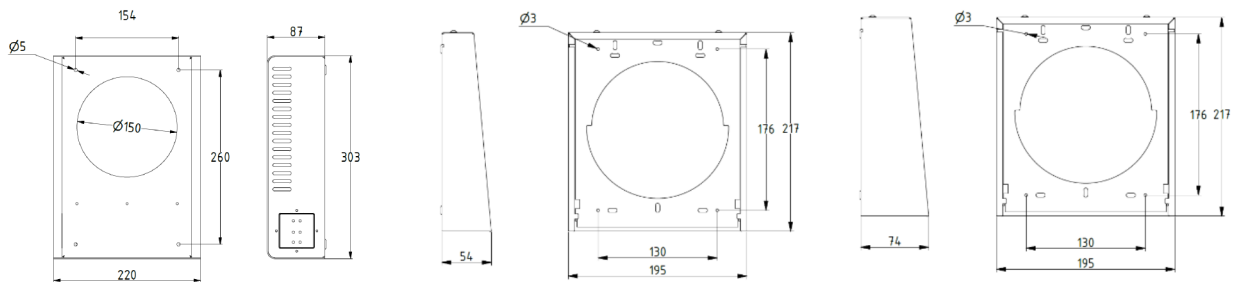
Schallschutzabdeckungen nach Kundenwunsch, Druckverdoppelung für höhere Volumenströme, HEPA-Filter, etc.

Technische Daten		
Fördervolumen	m <sup>3</sup> /h	18-28-50
Spannungsart		Gleichstrom
Bemessungsspannung	V	12
Spannungsart Regler		Wechselstrom
Bemessungsspannung	V	230
Netzfrequenz	Hz	50/60
Leistungsaufnahme	W	4,6-5,8-7,4
I <sub>Max</sub>	A	8
Schutzart (IP)		00
Elektrische Steckerverbindung		Klemme
Aufstellungsort		Abstellraum, Flur, Küche - kein Feuchtraum
Material Gehäuse		Innen/Außen Stahlblech beschichtet, PVC, EPP
Material Schalldämmung		Baustoffklasse B1, oder B2 (SV)
Material Wärmetauscher		Keramik
Farbe		RAL 9016 (Verkehrsweiß) / 7016 (Anthrazitgrau)
Gewicht	kg	5
Filterklasse Zuluft / Abluft		H12
Anschlussdurchmesser Bohrung	mm	152
Abmessungen Wandhülse	mm	150 x 480
Durchmesser x Länge, Grundgerät   Grundgerät plus	mm	140 x 341
Fördermitteltemperatur bei I <sub>Max</sub>	°C	ca. 50
Wärmebereitstellungsgrad max.	%	86
CO <sub>2</sub> -Regelung		optional
Schalldruckpegel bei 1 m Abstand, 18-28-50 m <sup>3</sup> /h	dB(A)	24-32-45

## Abmessungen der Bauteile



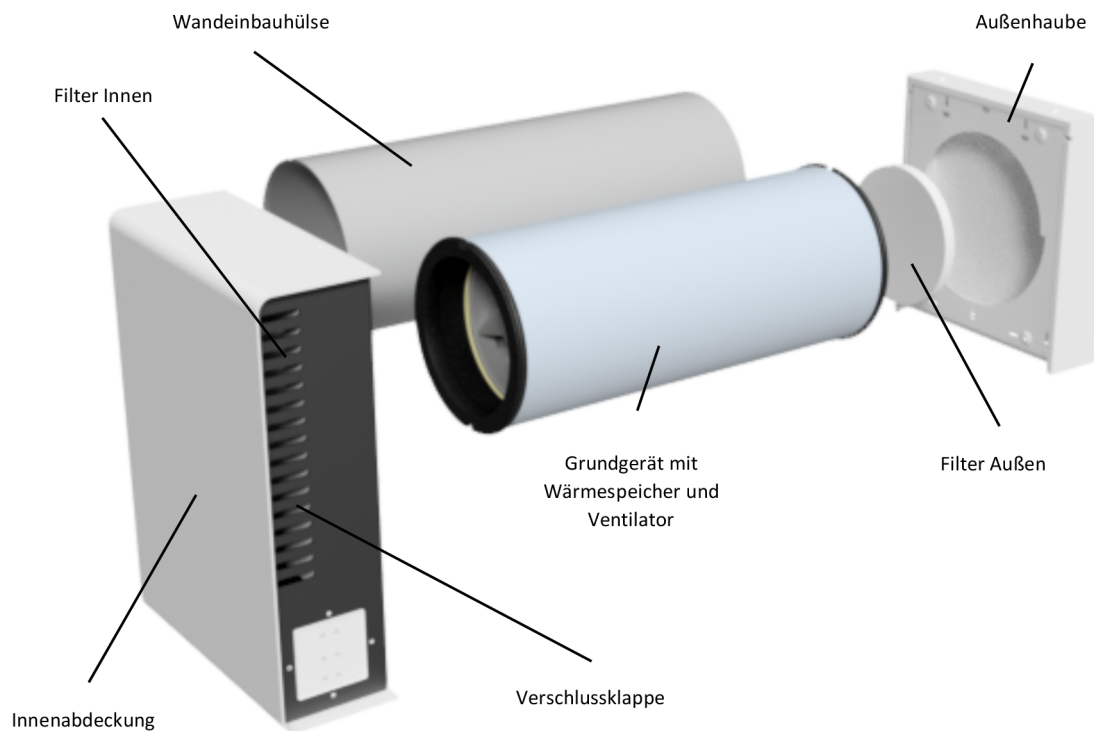
## Geräteabmessung



## Innenhaube mit HEPA Filter

## Außenhaube

## Außenhaube mit Schalldämmung



## Beschreibung

Das AIR 50 zeichnet sich neben den sehr guten technischen Eigenschaften vor allem durch seine geringen Einbaumaße mit dem Bohrungsdurchmesser von 152 mm, den Varianten der Innen- und Außenhauben sowie der sehr guten Schalldämmleistung aus. Das Gerät besitzt mindestens zwei Filter der Gesamtklasse G4.

## Steuerung

Die Geräte werden entweder über eine Zentralsteuerung mit max. zwei oder sechs Einheiten angeschlossen. Das Geräte AIR 50 plus HEPA ist eine Sonderbauvariante mit integriertem Regler.

	Steuerung RPP 2	Steuerung RPP 6
Montage	Unterputz einfach	Unterputz doppelt
Anzahl der Lüfter	2	6
Anzahl der Luftstufen	3	3
Automatik	ja	ja
Feuchtesensor	optional	optional
CO <sub>2</sub> -Sensor	optional	optional
Verdrahtung Lüfter		
- bis 0-12 m	3 x 0,25 mm <sup>2</sup>	3 x 0,25 mm <sup>2</sup>
- bis 12-20	3 x 0,6 mm <sup>2</sup>	3 x 0,6 mm <sup>2</sup>
- bis 20-25	3 x 0,8 mm <sup>2</sup>	3 x 0,8 mm <sup>2</sup>

## Komponentenkombinationen

Ein Gerät besteht immer aus 4 Einzelteilen die wie in der Tabelle beschrieben miteinander kombiniert werden können.

